

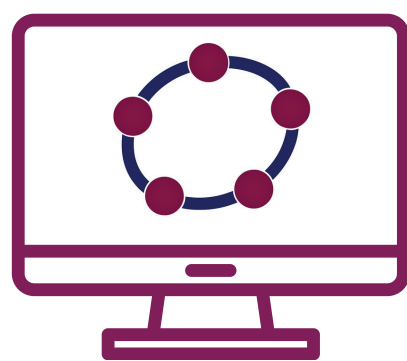
Laserskærer

# Fra GeoGebra til udskæring

Brug denne guide til at komme hele vejen fra konstruktion i GeoGebra til udskæring med laserskærer. Følg trinene, og sørg for, at du ikke glemmer noget.



1



## Konstruér og klargør

Lav din konstruktion med fx polygoner, cirkler og linjer. Brug rød til skæring og blå til graving. Skjul akser, gitter, navne og punkter.



## Gem og overfør

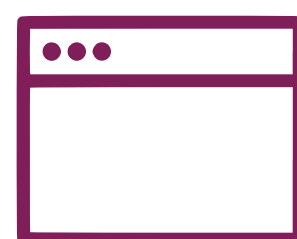
Download din konstruktion som SVG. Overfør filen til en USB-nøgle, så den kan åbnes på den computer, der er forbundet med laserskæreren.

2



## Start udskæring

Indstil styrke og hastighed, så det passer til materialet. Start udskæringen, når alt er klar.



## Klargør i laserskærerenes software

Åbn filen i laserskærerenes software. Tilpas størrelsen, importér efter farver, skil elementer ad, og slet det, der ikke skal bruges.

4

3

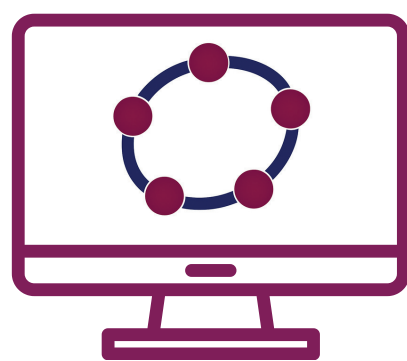
Folieskærer

# Fra GeoGebra til udskæring

Brug denne guide til at komme hele vejen fra konstruktion i GeoGebra til udskæring med folieskærer. Følg trinene, og sørg for, at du ikke glemmer noget.



1



## Konstruér og klargør

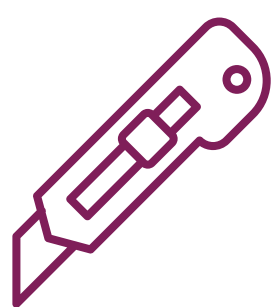
Lav din konstruktion med fx polygoner og cirkler. Overvej udfyldning og stregtykkelse. Skjul akser, gitter, navne og punkter.



## Gem fil

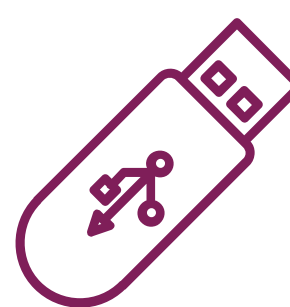
Gem din konstruktion som PNG eller i det format, din folieskærer bruger.

2



## Start udskæring

Åbn filen på folieskæreren. Sørg for, at alt er klar, og start udskæringen med det valgte materiale.



## Klargør i folieskæreren software

Åbn filen i folieskæreren software. Justér størrelse og placering, og gør filen klar til maskinen.

4

3